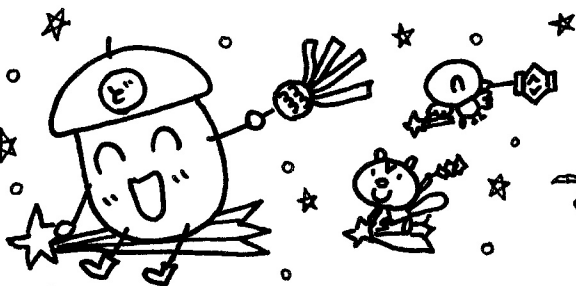
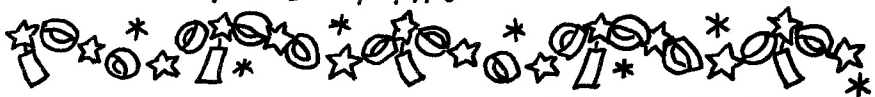


どんぐり だより



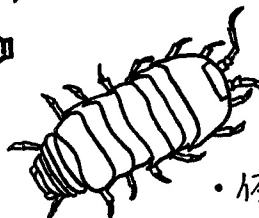
2020. 7. 7 TUE. 9 THU



7月に入りました。1年の半分が過ぎたかと思うと早いんですね。この時期は、季節の主役が雨からお日様に交代していきます。気温・湿度共に上がり、体調を崩しやすい時期です。こまめな水分補給や汗拭き、衣服調節などを心がけ、健康管理には十分気を付けて、過ごしましょうね。



☆ 7月7日は七夕ですね。七夕以外にも記念日があるんですね。「浴衣の日」
「カルピスの日」、「そうめんの日」、「ポニーテールの日」...
☆ おもしろいですね。知っていましたか?! ☆



だんごむしを見つけてみよう!

だんごむし、てね...

- ・体長 (2~14mm) ・寿命 3~5年 (飼育すると、もう少し長いこともある)
- ・明るいと暗さが苦手で、湿気が多い所が好き
- ・昆虫ではなく「甲殻類」の仲間 ・草食性の強い雑食
- ・腐った葉や死骸を食べる ・夜行性、明るいと暗さが苦手
- ・「交替性転向反応」(こうたいせいけんこう(まのう))という習性があり、壁にぶつかると、右→左→右...と必ずジグザグに動く。



次回のどんぐりくらぶは...

8月31日(月)

申し込み受付
7/10(金)
10:30~

- ① 9:20~10:30
- ② 11:00~12:10

『身近な素材で遊ぼう』

新聞紙など身近な素材を使って、みんなで楽しく遊びたいと思います。動きやすい服装でお越しください。

☆ シールカード、上ばき、水筒、タオルなど 忘れずに!!