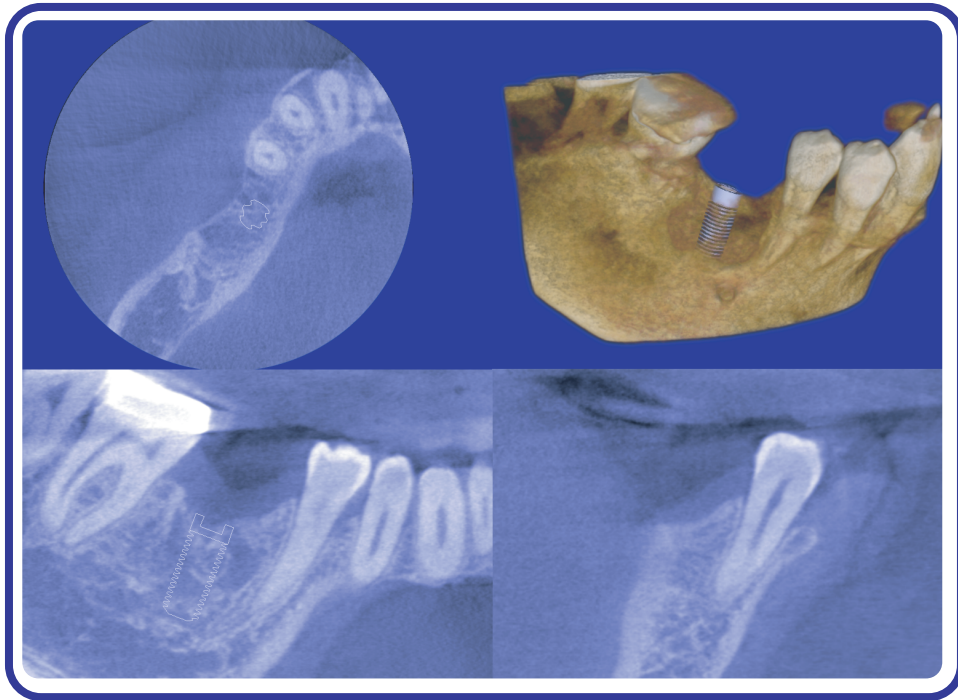




歯科用CTスキャン



3次元画像を用いてより正確に精密な診断が可能になりました
難治性の病変や、原因不明の疼痛の診断などに有用です
X線照射時間が11秒と短く放射線量を最小限に抑えております



インプラント治療

骨の状態、神経、動脈の走行を確認し、術前にシミュレーションを行うことにより、より安全に治療を行うことができます。

歯根の治療

歯根の形態、膿の大きさ、骨の破壊の程度が把握できます。根の破折や穿孔、異物などの診断にも有用です。

歯周病治療

歯周組織の状態を立体的に把握できます。根分岐部の病変も診断が可能です。

親知らずの抜歯

歯根に接した神経、動脈の位置関係が把握でき、より安全に抜歯ができます。

顎骨の病変

顎膿胞、腫瘍、過剰歯、奇形、歯が原因の蓄膿症などの診断に有用です。